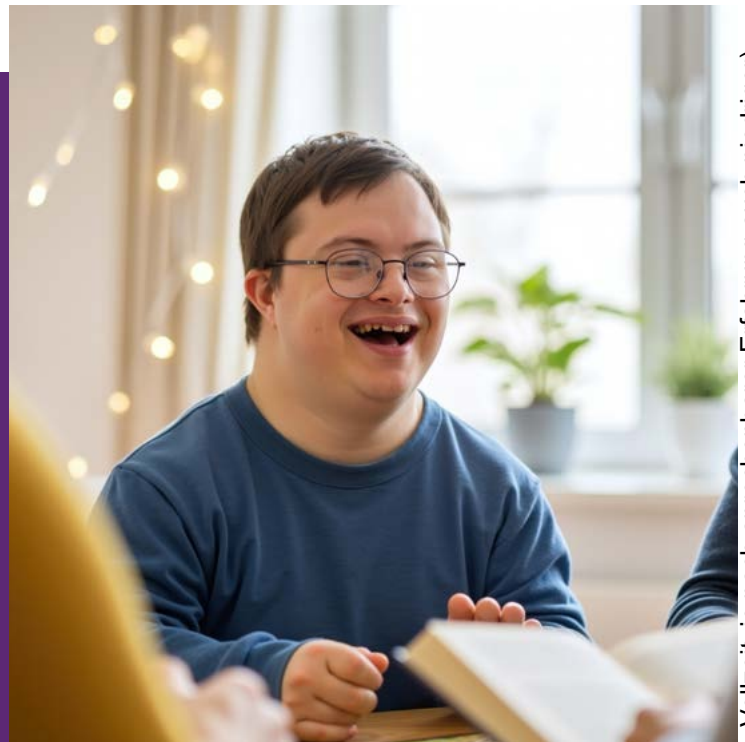


## Helfer\*in für Teilhabe m/w/d

in einem Wohnangebot für Erwachsene mit besonderen Bedürfnissen.

### Das zeichnet dich aus:

- Du arbeitest ressourcen- und lösungsorientiert.
- Du weißt um die Besonderheiten von Menschen mit Beeinträchtigung, schätzt einen professionellen fachlichen Austausch und lebst die Begriffe Teilhabe, Transparenz und Partizipation.
- Du schätzt flache Hierarchien.
- Du bist ein Teamplayer.



## Was machst du als Helfer\*in bei der Diakonie Christophorus?

Du verstärkst ein **Team** mit engagierten Kolleg\*innen und schaffst Menschen mit einer Behinderung ein **Zuhause**.

Im täglichen Miteinander bist du da, wo Hilfe gebraucht wird: Du begleitest und unterstützt die Menschen dabei, am gemeinschaftlichen Leben teilzunehmen und ihren Alltag aktiv zu gestalten. Dabei arbeitest du eng mit den

Fachkräften zusammen und bringst dich mit Herz und Engagement ein.

Kleine Dokumentationsaufgaben erledigst du unkompliziert in unseren digitalen Systemen – damit dir vor allem eines bleibt: Zeit für Begegnungen, Begleitung und das, was wirklich zählt.



## Das bieten wir dir:



**Flexible Arbeitszeitmodelle**  
Teil- oder Vollzeit (30-39 Std./Wo)  
- **zum nächstmöglichen Zeitpunkt** - wir gehen gerne auf deine Vorstellungen ein



**Attraktive Bezahlung**  
Entgeltgruppe 4, AVR-DD  
max. Gehalt **3.299,09 €\***  
**+ 13. Monatsgehalt, Zuschläge, Kinderzuschlag**



**Verschnaufpause**  
37 Tage Urlaub



**Altersversorgung**  
Betriebliche Altersvorsorge (**Betriebsrente**) i.H.v. 5,35%  
Arbeitsgeberanteil sowie **vermögenswirksame Leistungen**



**Lebenslanges Lernen**  
Fachliche und persönliche Entwicklungsmöglichkeiten durch Fort- und Weiterbildungen



**weitere Benefits**  
Firmen-Events, Bike-Leasing, vergünstigtes Mittagessen und vieles mehr

Wenn du Teil eines sicheren und strukturierten Arbeitgebers werden möchtest, der sich leidenschaftlich für die Teilhabe und Betreuung von Menschen mit Behinderungen einsetzt, dann sende uns deine Bewerbung im PDF-Format an:

[bewerbung@dc-goe.de](mailto:bewerbung@dc-goe.de)



## Ansprechpartner

**Enno Roy**

Geschäftsführer

+49 (0) 551 38 54 261

e.roy@dc-goe.de

Christophorus Haus Göttingen gGmbH

Theodor-Heuss-Str. 45

37075 Göttingen

Bewerber\*innen mit einer Schwerbehinderung werden bei gleicher Eignung bevorzugt berücksichtigt.

\*(aktuelles max. Gehalt in der Erfahrungsstufe 3, ohne Zulagen und Zuschläge, Vollzeit, je nach anrechenbarer Erfahrung auch niedriger)